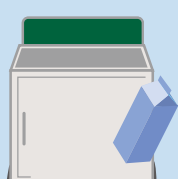




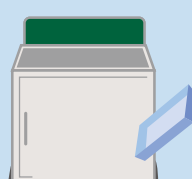
リサイクルボックスにて回収



牛乳パック



トレイ



アルミ缶



リサイクル処理



弥富リサイクルセンター

計量システム



各店舗から
リサイクル資源が到着します。



袋に貼られた店舗コードを読みとり、
店舗ごとの重さを量ります。



計量したデータはユニー本部へ
フィードバックします。

※計量システムは、中京本部で実施

牛乳パック



トレイ



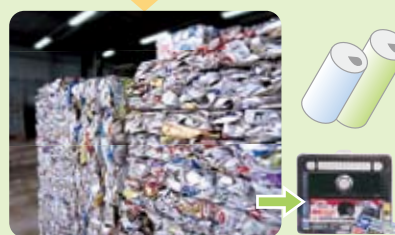
アルミ缶



他の古紙とともにユニーの包装紙・袋・トイレ
レットペーパーに再生しています。



生鮮食品などに使われる発泡スチロール
トレイは工場ではフラワーポットやベンチの原料
に再生しています。



アルミの製造には膨大な電気を必要としま
すが、アルミ缶の再利用によってエネルギー
が節約できます。